
Ab Donnerstag, 12. Februar 2026
18.00 Uhr – 19.30 Uhr
Back to Your Natur, Rilkestraße 35
63322 Rödermark-Ober-Roden

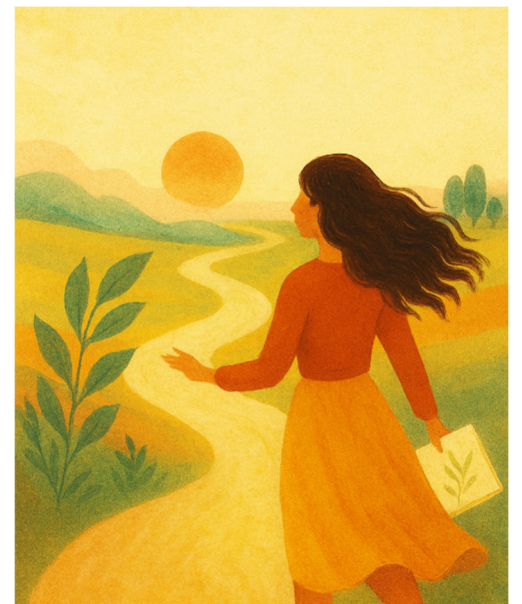


Dein Wahres Ich – Eine kreative Reise zu Dir selbst

Begib dich auf eine sanfte, aber mutige Entdeckungsreise. In dieser kunsttherapeutischen Veranstaltungsreihe tauchst du Schritt für Schritt in deine innere Welt ein und lernst deine Wünsche, Ziele und verborgenen Ressourcen auf kreative Weise kennen.

Mit leichten, intuitiven Übungen öffnet sich vor dir ein Weg, der nicht bewertet wird und keinen Anspruch an Können stellt. Stattdessen erwartet dich ein Raum, in dem du frei experimentieren, deiner Neugier folgen und überraschende Aha-Momente über dich selbst sammeln kannst.

Gemeinsam mit anderen Frauen machst du dich auf den Weg – mal spielerisch, mal tiefgründig – und entdeckst, was in dir schlummert und wohin deine Reise dich führen möchte. Ein sicherer, geschützter Ort, um dich selbst zu erforschen und Verbundenheit zu erleben.



Kursleiterin
Tashira Schreiber,
Kunst- und Naturtherapeutin

Kosten
89 Euro, 8 Termine

Anmeldung
bis zum 26.01. bei Tashira Schreiber
backtoyournature@web.de